

## НЕВИДИМЫЕ КРЫЛЬЯ

МАРК КРАСНОГОРСКИЙ

*В 2001 году был спущен на воду первый корпус моторной яхты Dominator 65, построенный на одноименной итальянской верфи. Несколькоими годами позже публике была представлена новая модель — Dominator 62. Все эти годы верфь стабильно развивалась «согласно намеченному плану» и на данный момент предлагает модели яхт длиной от 64 футов до сорока и более метров.*



Стороннему наблюдателю может показаться, что никаких существенных изменений не произошло: схожий модельный ряд, та же верфь, то же место и те же неспешные темпы выпуска. На деле же изменений невероятное количество, и они коснулись абсолютно всех аспектов производства: от строительства корпусов до дизайнерской команды и инженерного состава, который теперь является преимущественно австрийским. На выставке в Каннах эти преобразования получили заслуженное признание — новая модель Dominator 640 была удостоена сразу двух наград: «Лучшая планировка» и «Лучший дизайн интерьера» по версии престижной премии Yacht Trophy. Предлагаю внимательно взглянуть на верфь и ее новую модель и попытаться понять, что делает эти яхты такими привлекательными. »



Несмотря на небольшие объемы производства верфь Dominator, как и многие другие, задел мировой кризис. Преимущественно по той причине, что сразу несколько клиентов были вынуждены отказаться от уже заказанных яхт из-за собственных пошатнувшихся финансов. После первичного удара руководство верфи столкнулось с проблемой кредитных средств и низким спросом на моторные яхты в мире. Для решения этих проблем был приглашен новый инвестор, ко-

торый выкупил сначала часть верфи, а затем всю ее целиком.

Совместно с новым руководством была разработана стратегия развития компании, призванная улучшить те удачные находки, которые уже успели зарекомендовать себя, исправить недочеты прежнего правления и адаптироваться к новым условиям на рынке моторных яхт. Важно отметить, что верфь Dominator содержит исключительно на средства двух инвесторов из Италии

и Австрии, без привлечения кредитов, что гарантирует своевременную постройку заказанных корпусов и отсутствие проблем с банками. Изменения на верфи коснулись абсолютно всех аспектов производства — от строительства корпусов до новой дизайнерской команды из Италии и инженерного и руководящего состава, который теперь является преимущественно австрийским. Подобный подход позволяет сочетать итальянский дизайн с австрийским контролем качества.

Кстати, верфь является далеко не единственным бизнесом инвесторов, и все удачные решения из других сфер неизменно находят отражение на производстве.

Первые несколько лет работы нового руководства были потрачены на тщательную проработку всех технологических процессов, внедрение новых технологий и улучшение качества производства. Результатом этих усилий и явилась новая моторная яхта Dominator 640, которая не только унаследовала много семейных черт своей предшественницы, но и может похвастаться огромным количеством новшеств.

Создатель новинки — итальянский дизайнер Альберто Манчини — постарался сохранить все те удачные решения, которые уже использовались ранее, но в то же время создать действительно новую яхту. Например, производство корпуса в разъемных матрицах позволяет строить корпус с дополнительными «крыльями» ниже ватерлинии, которые обеспечивают яхту повышенной стабилизацией на ходу. Другая добрая традиция — бескомпромиссный подход в выборе материалов для отделки интерьера. Каждый квадратный

сантиметр яхты был переработан, чтобы наилучшим образом удовлетворить запросы клиентов. Удалось ли — давайте посмотрим.

Гидравлическая плавательная платформа осталась на месте, но ее грузоподъемность возросла до 450 кг. Это позволит разместить здесь тендер большего размера без ущерба для скорости (спасибо двум новым мощным двигателям MAN по 1200 л.с. каждый).

Каюта команды также была изменена и теперь вмещает сразу двух членов экипажа (ранее было предусмотрено только одно место). На диване за столом в кокпите теперь комфортно разместятся до девяти человек, чтобы насладиться ужином или вечерними коктейлями.

В салоне по правому борту вместо небольших шкафчиков появился полноценный диван. По левому борту диван остался на месте, но стал больше. В носовой части нашла себе место обеденная зона на шесть человек. В салоне действительно стало больше места, и он стал каким-то невероятно «воздушным». Этого удалось достичь и за счет грамотно продуманного интерьера, и, конечно же, благодаря увеличенной в два раза площади остекления.

Огромное лобовое стекло с оригинальным «вырезом» в верхней части создает полное впечатление, что ты находишься на борту яхты без флайбриджа, а бортовое остекление усиливает ощущение простора. Я специально не буду заострять внимание на отделке, ведь каждый Dominator — это яхта semi-custom, которая создается индивидуально под желания заказчика. 640-я не исключение, и здесь вы можете воплотить любые свои мечты и чаяния. За годы знакомства с верфью я видел на ее яхтах и кожу бизона, и мрамор с золотыми жилами, и звездное небо, в точности повторяющее небесную карту выбранного региона... Обновленный девиз верфи звучит так: »



## ОТ КИЛЯ ДО КЛОТИКА

«It's tailor made» — «Сшито на заказ», и здесь действительно следуют этому принципу.

Каюты, расположенные на нижней палубе, также изменились и стали просторнее. Всего их три: мастер-каюта на миделе, VIP в носовой части и гостевая по левому борту. Что немаловажно, каждая — со своим галлюном и душем. Опять-таки, не последнюю роль сыграло новое остекление кают, но и другие элементы не остались без внимания. Например, по правому борту в «мастере» теперь появился удобный столик с сиденьями для двоих. Здесь владелец сможет прекрасно проводить время со своей супругой в пути или на стоянке.

Кроме роскошного интерьера, пересматривались посты управления и техническое оснащение яхты. О новых двигателях MAN я уже упоминал, и они должны обеспечить максимальную скорость около 31 узла. А управление на небольших скоростях, прежде всего при швартовках, стало значительно удобнее благодаря джойстикам на всех



трех постах, которые координируют работу двигателей и подруливающих устройств.

На борту новинки установлены обычные и инфракрасные камеры, которые дают обзор на 360 градусов и облегчают работу капитана при движении в темное время суток или во время той же швартовки. Владельцу же будет интересно получать данные с этих камер на свой планшет или телефон.

Еще одно приятное дополнение — ходовой тент на флайбридже, оборудованный гидроприводом. Впрочем, российским покупателям, возможно, будет интереснее опциональный жесткий верх, исполненный из карбона. Для тех, кто не мыслит себя без Интернета и связи с цивилизацией, яхта поставляется с готовыми системами Wi-Fi и 3G. Все, что вам потребуется сделать, — это ввести пароль, и вы тут же можете рассылать друзьям и близким фотографии с интерьером вашей новой яхты.

Описывать бесконечные технические нюансы можно долго. Тем более что каждый владелец может придумать что-то особенное для себя. Например, систему принудительной вентиляции воздуха UTA, которая обеспечивает постоянный приток свежего воздуха, не мешая работе кондиционеров. Или систему «Умный дом» (а в нашем случае — «Умная яхта»), каковые становятся все более популярными среди покупателей. Верфь Dominator готова исполнить любой ваш каприз даже на

такой сравнительно небольшой моторной яхте.

Кстати, в планах верфи расширение модельного ряда от 50 футов до 50 метров длины — места для роста более чем достаточно. Я уверен, что планам этим суждено сбыться — грамотное и аккуратное руководство верфью не позволяет в этом усомниться. За год на верфи планируется производить не более десяти корпусов. Такое небольшое количество обусловлено несколькими причинами, главная из которых — неизменное желание верфи производить штучные яхты для очень небольшого круга людей, которые точно знают, чего хотят, и смогут по достоинству оценить получившееся произведение искусства. ❖

[www.dominatoryachts.com](http://www.dominatoryachts.com)



### Dominator 640

Длина, м.....	19,75
Ширина, м.....	5,15
Осадка, м.....	1,60
Водоизмещение, т.....	35
Запас топлива, л.....	3700
Запас воды, л.....	1000
Мощность двигателей, л.с.....	2 x 1200

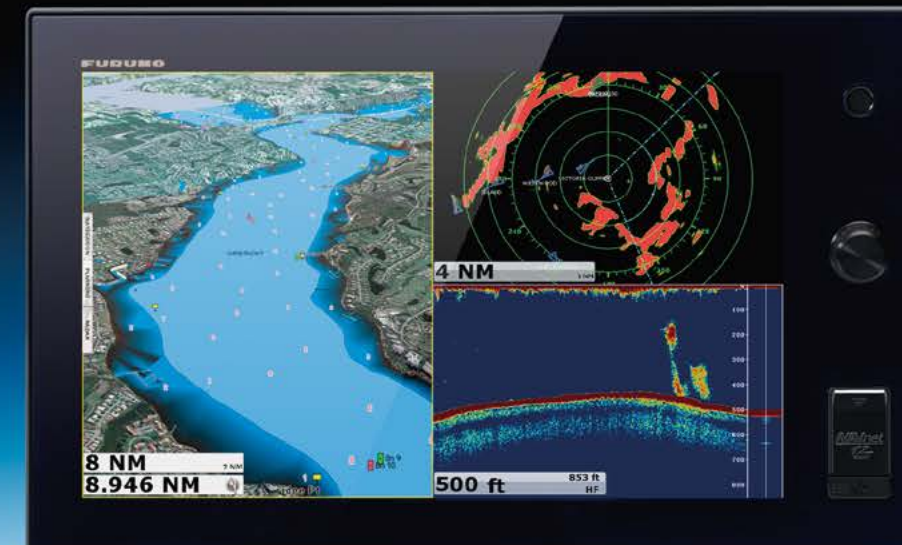


# FURUNO



## Полный контроль кончиками ваших пальцев

### NAVnet TZ touch



### Жест масштабирования Pinch-To-Zoom

TZtouch дает возможность изменять масштаб изображения двумя пальцами руки (pinch-to-zoom), а также использовать ряд других движений для самой интуитивно-понятной навигации.



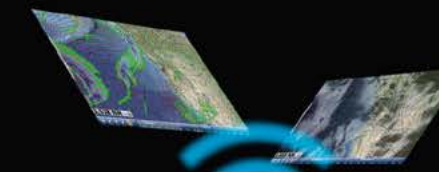
### Приложения для планшетов и смартфонов

Клиентские приложения позволяют просматривать изображения TZtouch и управлять ими в беспроводном режиме с экранов iPhone, iPad или iPod Touch.



### Возможность подключения к беспроводным точкам доступа

TZtouch может подключаться к беспроводным точкам доступа для загрузки из Интернета такой полезной информации, как, например, данные о погоде в режиме реального времени.



\* Приложение NavNet Remote совместимо только с iPad. В будущем планируется поддержка также другими мобильными устройствами.

Все прочие наименования торговых марок и названия изделий являются зарегистрированными товарными знаками.